

TARGET2 - BANCO DE ESPAÑA

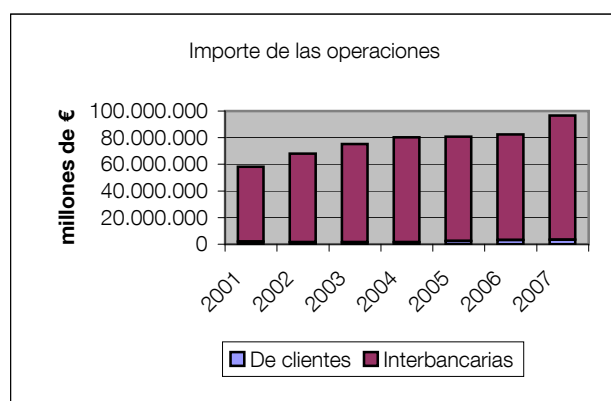
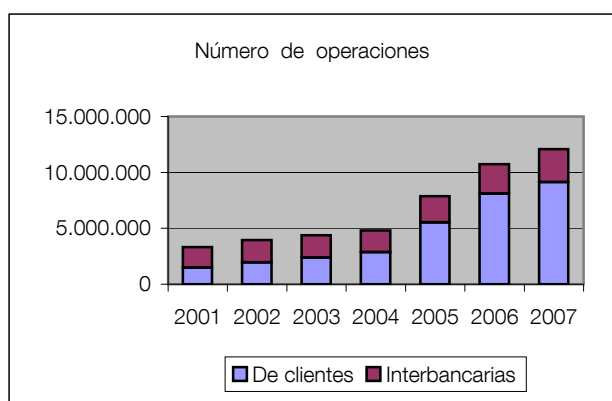
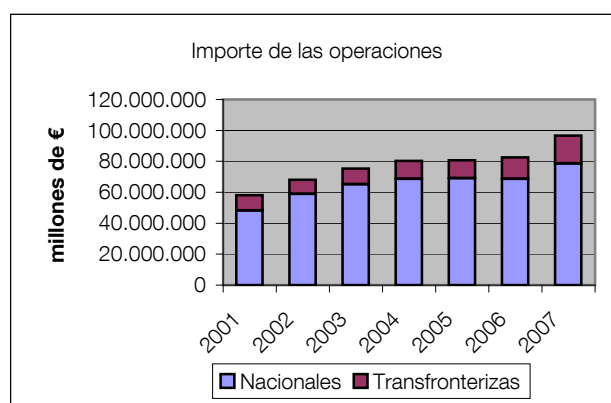
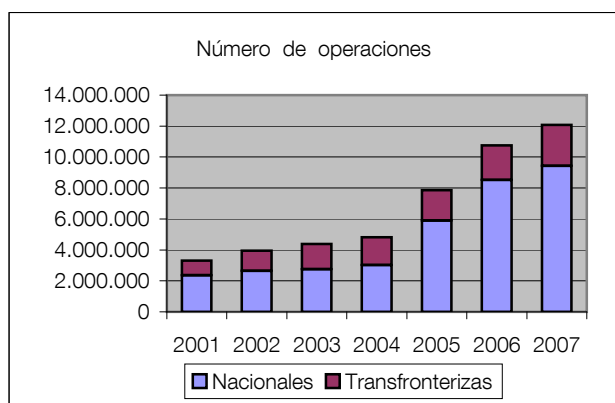
Número e importe de operaciones (*)

	Volumen		Importe	
	Operaciones	% variación	Importe (**)	% variación
2001	3.318.259		58.170.897	
2002	3.957.131	19,25%	67.983.457	16,87%
2003	4.375.750	10,58%	75.331.518	10,81%
2004	4.818.353	10,11%	80.331.911	6,64%
2005	7.862.259	63,17%	80.683.343	0,44%
2006	10.747.625	36,70%	82.485.736	2,23%
2007	12.069.759	12,30%	96.633.195	17,15%
2008				
Ene	1.083.251		8.806.473	
Feb(***)	1.015.026	-6,30%	7.029.075	-20,18%
Mar	974.800	-3,96%	7.146.097	1,66%
Abr	1.092.128	12,04%	8.074.340	12,99%
May	947.705	-13,22%	7.729.663	-4,27%
Jun	876.773	-7,48%	7.410.466	-4,13%
Jul				
Ago				
Sept				
Oct				
Nov				
Dic				

(*) Incluye datos de operaciones nacionales y transfronterizas, tanto enviadas como recibidas.

(**) Importes en millones de euros.

(***) El 18 de febrero de 2008 desaparece el SLBE y se crea TARGET2-Banco de España

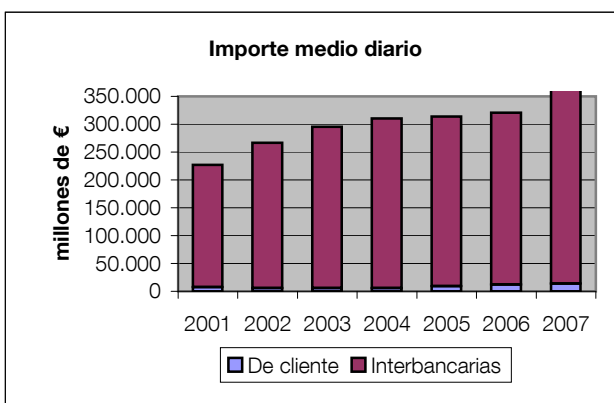
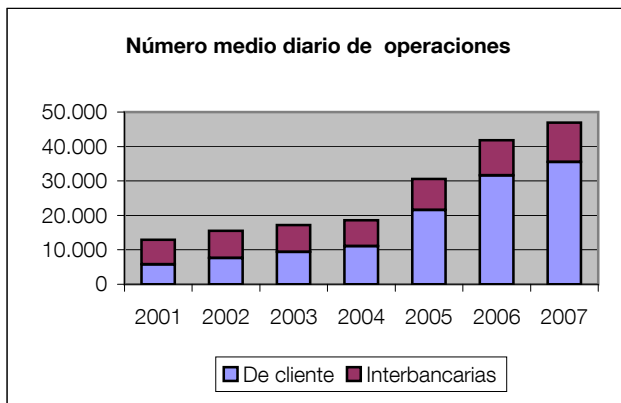
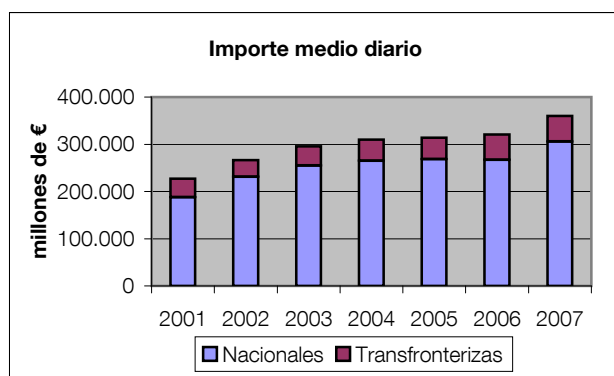
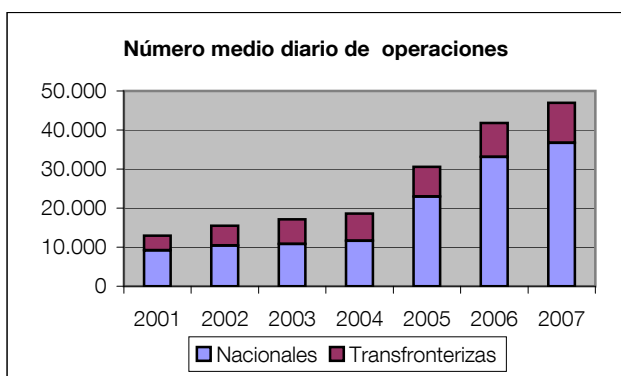


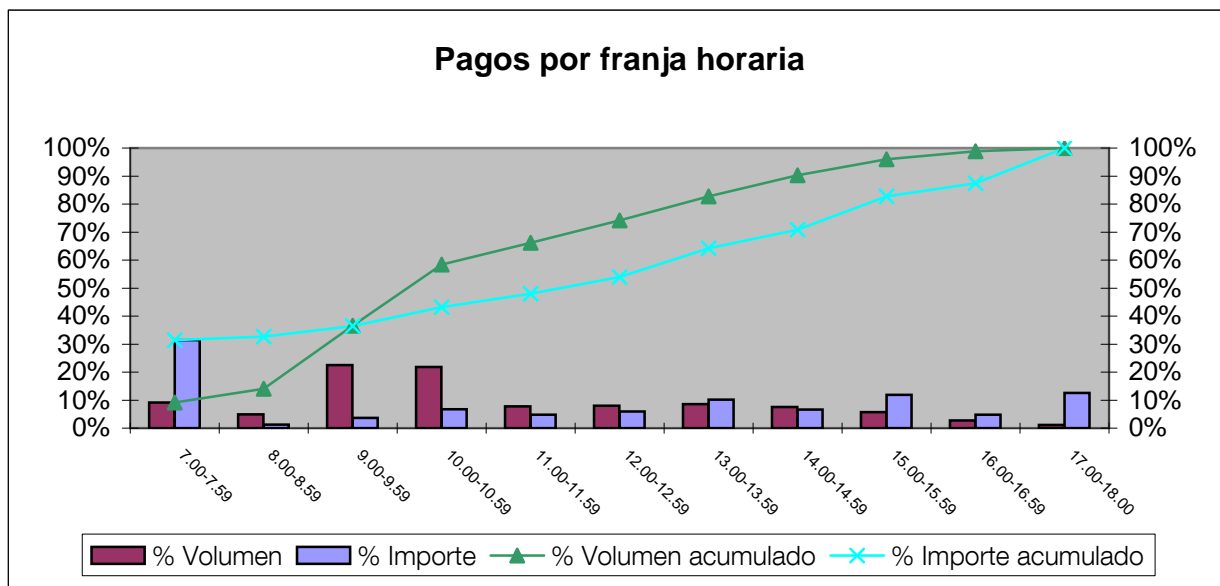
Importe medio por operación (*)

Total	8,01
Destino	
Nacionales	8,33
Transfronterizas	6,85
Ámbito	
De clientes	0,38
Interbancarias	31,68

Datos de 2007.

(*) Millones de euros





Datos 2007

Número de participantes

	Total	Directos (*)	Indirectos
2001	246	207	39
2002	239	198	41
2003	225	189	36
2004	220	184	36
2005	214	180	34
2006	226	182	41
2007	219	178	41

(*) Se incluye al Banco de España como participante directo.

Indicadores de concentración (*)

Número	42,22
Importe	52,87

Datos de 2007.

(*) Porcentaje sobre el total de las operaciones liquidadas por las cinco entidades más activas.