

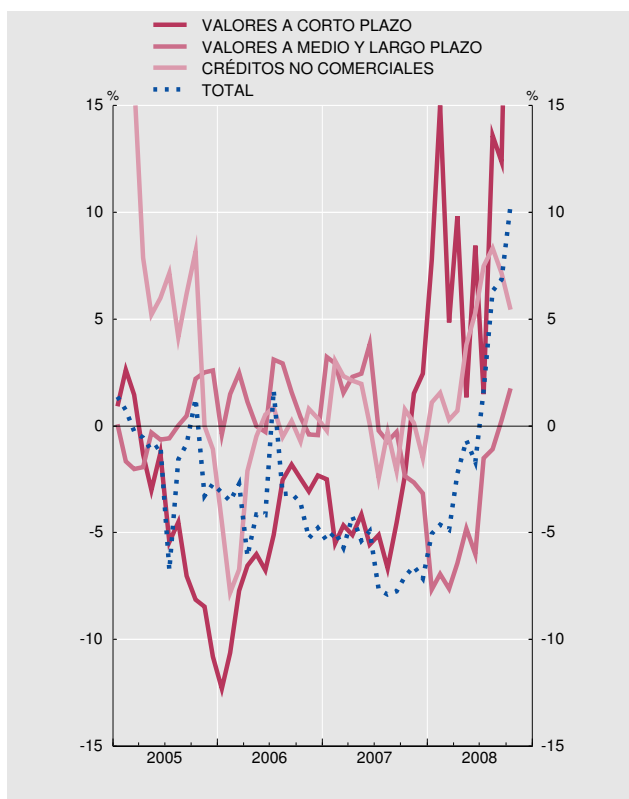
8.8. FINANCIACIÓN NETA A LAS ADMINISTRACIONES PÚBLICAS, RESIDENTES EN ESPAÑA

■ Serie representada gráficamente.

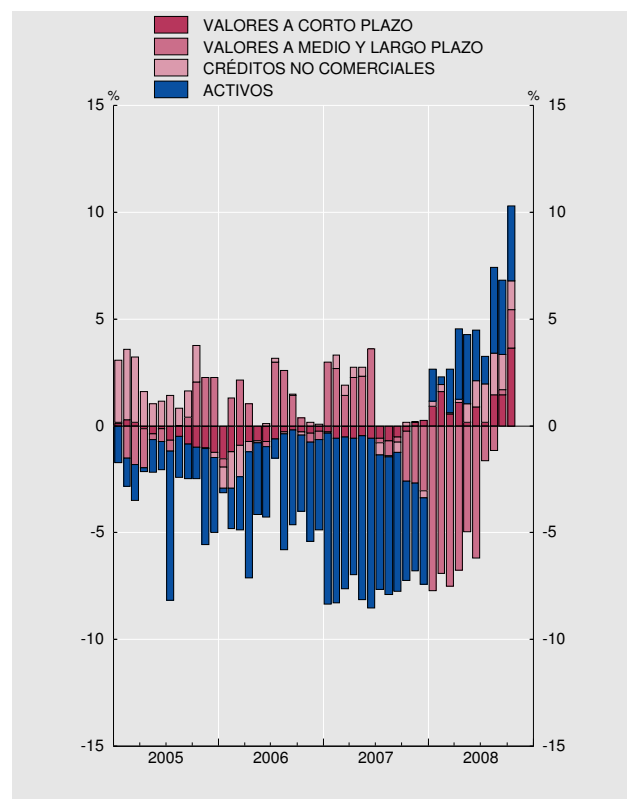
Millones de euros y porcentajes

	Financiación neta			Variación mensual de los saldos						T 1/12 de los saldos				Contribución a T1/12 total				
				Pasivos (a)			Activos			Pasivos			Acti- vos	Pasivos			Acti- vos	
	Saldo neto de pasivos	Varia- ción mensual (col. 4-8-9)	T 1/12 de col. 1	Total	Valores		Crédi- tos no comer- ciales y res- to (b)	Depó- sitos en el Banco de España	Resto de depó- sitos (c)	Total	Valores		Crédi- tos no comer- ciales y res- to (a)	Acti- vos	Valores		Crédi- tos no comer- ciales y res- to (a)	Acti- vos
					A corto plazo	Medio y largo plazo					A corto plazo	Medio y largo plazo						
1	2	3	4	5	6	7	8	9	10	11	12	13	14	15	16	17	18	
04	324 145	680	0,2	6 813	-2 491	1 510	7 794	-1 817	7 949	1,8	-6,2	0,5	12,9	10,6	-0,8	0,5	2,4	-1,9
05	315 336	-8 809	-2,7	2 573	-4 042	7 366	-751	-695	12 077	0,7	-10,8	2,6	-1,1	17,7	-1,2	2,3	-0,2	-3,5
06	P 300 239	-15 097	-4,8	-1 754	-770	-1 218	234	1 780	11 562	-0,4	-2,3	-0,4	0,3	17,6	-0,2	-0,4	0,1	-4,2
07	P 278 749	-21 490	-7,2	-9 320	792	-9 090	-1 023	2 973	9 196	-2,4	2,4	-3,1	-1,5	13,7	0,3	-3,0	-0,3	-4,1
07 May	P 284 468	5 538	-5,4	1 213	2 267	37	-1 091	131	-4 457	1,8	-4,1	2,4	2,0	26,7	-0,5	2,3	0,4	-7,7
Jun	P 290 752	6 284	-4,9	3 138	-2 643	5 646	136	-4 295	1 150	2,4	-5,5	3,8	0,1	29,7	-0,6	3,6	0,0	-7,9
Jul	P 274 383	-16 369	-7,7	-9 925	1 892	-10 458	-1 359	-6 321	12 765	-1,0	-5,1	-0,2	-2,4	19,9	-0,6	-0,2	-0,5	-6,3
Ago	P 281 504	7 121	-7,9	-4 510	-1 808	-2 043	-660	-158	-11 473	-1,2	-6,7	-0,7	-0,3	24,1	-0,7	-0,7	-0,1	-6,4
Sep	P 281 203	-301	-7,7	5 674	2 582	2 769	323	-72	6 046	-1,0	-4,5	-0,3	-2,1	22,7	-0,5	-0,3	-0,5	-6,5
Oct	P 268 332	-12 871	-7,1	-10 578	-1 178	-10 088	688	1 512	780	-1,8	-2,3	-2,3	0,8	14,0	-0,3	-2,3	0,2	-4,6
Nov	P 268 193	-139	-6,6	3 495	2 868	842	-215	-2 152	5 786	-1,8	1,5	-2,7	0,1	11,7	0,2	-2,7	0,0	-4,1
Dic	P 278 749	10 556	-7,2	-1 261	-1 505	-800	1 043	-468	-11 350	-2,4	2,4	-3,1	-1,5	13,7	0,3	-3,0	-0,3	-4,1
08 Ene	A 276 429	-2 321	-5,1	-5 554	3 506	-9 228	168	7	-3 240	-4,9	7,8	-7,7	1,1	-4,3	0,9	-7,7	0,2	1,5
Feb	A 282 480	6 051	-4,6	4 884	-956	4 589	1 252	1 046	-2 213	-3,7	15,1	-6,9	1,5	-1,0	1,6	-6,9	0,3	0,3
Mar	A 284 098	1 618	-4,9	-4 013	-708	-3 606	301	-328	-5 303	-5,2	4,8	-7,6	0,3	-6,3	0,5	-7,5	0,1	2,1
Abr	A 272 736	-11 362	-2,2	2 083	-1 287	3 480	-111	4 682	8 763	-3,9	9,8	-6,4	0,7	-8,1	1,1	-6,8	0,2	3,3
May	A 282 544	9 808	-0,7	5 443	-322	4 796	969	-411	-3 954	-2,8	1,3	-4,8	3,8	-8,4	0,2	-5,0	0,9	3,2
Jun	A 285 788	3 244	-1,7	2 407	-505	1 768	1 144	120	-957	-3,0	8,4	-6,0	5,3	-6,5	0,9	-6,2	1,2	2,4
Jul	A 278 941	-6 847	1,7	2 930	-241	3 037	24	-79	9 865	0,3	1,5	-1,5	7,5	-3,2	0,2	-1,6	1,8	1,3
Ago	A 299 247	20 307	6,3	889	1 873	-811	-173	-6 944	-12 473	1,7	13,6	-1,1	8,3	-11,2	1,5	-1,2	1,9	4,0
Sep	A 300 473	1 226	6,9	8 789	2 531	6 668	-409	-45	7 608	2,5	12,4	0,3	7,1	-9,1	1,4	0,2	1,7	3,5
Oct	A 296 057	-4 416	10,3	-1 753	4 530	-5 890	-393	14 742	-12 079	4,9	30,7	1,8	5,4	-8,6	3,6	1,8	1,3	3,5

FINANCIACIÓN NETA A LAS ADMINISTRACIONES PÚBLICAS
Tasas de variación interanual



FINANCIACIÓN NETA A LAS ADMINISTRACIONES PÚBLICAS
Contribuciones a la tasa de variación interanual



FUENTE: BE.

a.Consolidados: deducidos valores y créditos que son activos de Administraciones Públicas.

b.Incluye emisión de moneda y Caja General de Depósitos.

c.Excluidas las cuentas de recaudación.