

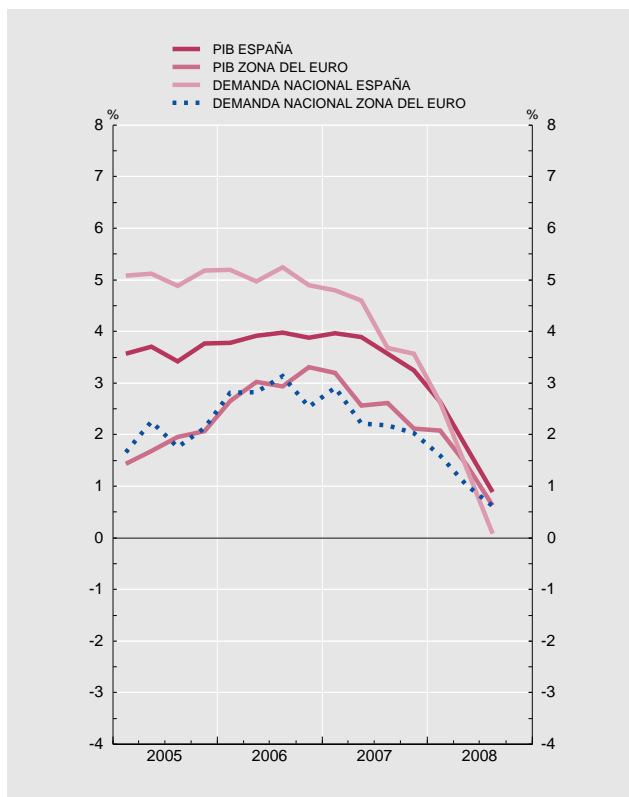
**1.1. PRODUCTO INTERIOR BRUTO. ÍNDICES DE VOLUMEN ENCADENADOS, REFERENCIA AÑO 2000=100. COMPONENTES DE LA DEMANDA. ESPAÑA Y ZONA DEL EURO (a)**

■ Serie representada gráficamente.

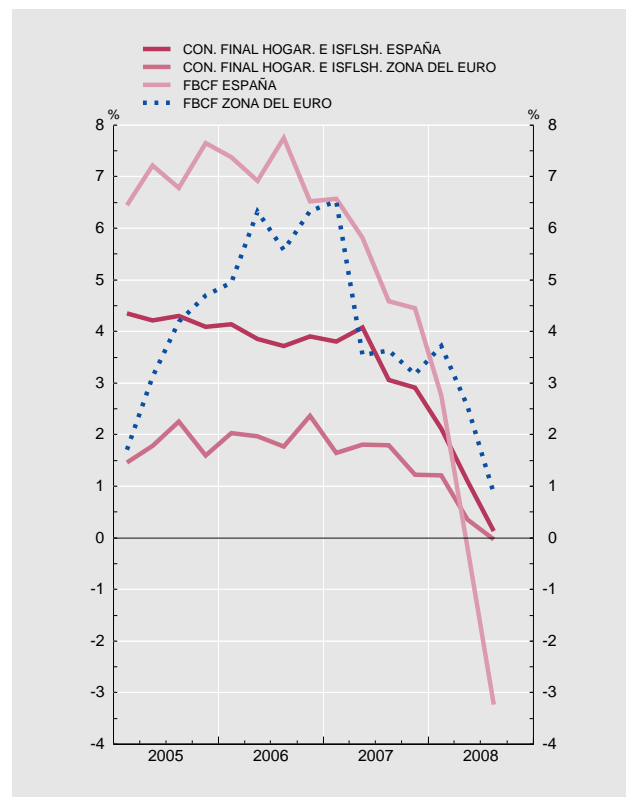
Tasas de variación interanual

		PIB		Consumo final de los hogares y de las ISFLSH		Consumo final de las AAPP		Formación bruta de capital fijo		Demanda nacional		Exportaciones de bienes y servicios		Importaciones de bienes y servicios		Pro memoria: PIB pm precios corrientes (g)	
		1	2	3	4	5	6	7	8	9	10	11	12	13	14	15	16
		España	Zona del euro	España (b)	Zona del euro (c)	España	Zona del euro (d)	España	Zona del euro	España (e)	Zona del euro	España	Zona del euro (f)	España	Zona del euro (f)	España	Zona del euro
<b>05</b>	P	3,6	1,8	4,2	1,8	5,5	1,5	7,0	3,4	5,1	1,9	2,5	5,2	7,7	5,8	909	8 057
<b>06</b>	P	3,9	3,0	3,9	2,0	4,6	1,9	7,1	5,8	5,1	2,8	6,7	8,5	10,3	8,4	982	8 458
<b>07</b>	P	3,7	2,6	3,5	1,6	4,9	2,3	5,3	4,2	4,2	2,3	4,9	5,9	6,2	5,4	1 051	8 910
<b>05 IV</b>	P	3,8	2,1	4,1	1,6	5,7	1,6	7,6	4,7	5,2	2,1	3,7	6,0	8,7	6,4	234	2 048
<b>06 I</b>	P	3,8	2,7	4,1	2,0	4,9	2,2	7,4	4,9	5,2	2,7	6,7	9,1	11,2	9,8	239	2 072
<b>II</b>	P	3,9	3,0	3,9	2,0	4,3	1,5	6,9	6,3	5,0	3,0	7,4	8,6	10,4	8,3	243	2 106
<b>III</b>	P	4,0	2,9	3,7	1,8	4,6	1,6	7,8	5,6	5,2	2,9	5,6	6,9	9,6	7,6	248	2 127
<b>IV</b>	P	3,9	3,3	3,9	2,4	4,5	2,3	6,5	6,3	4,9	3,3	7,2	9,4	10,0	7,6	252	2 153
<b>07 I</b>	P	4,0	3,2	3,8	1,6	5,3	2,3	6,6	6,5	4,8	3,2	3,3	6,7	6,1	6,1	257	2 194
<b>II</b>	P	3,9	2,6	4,1	1,8	5,0	2,3	5,8	3,5	4,6	2,6	3,9	6,0	6,2	5,3	261	2 218
<b>III</b>	P	3,6	2,6	3,1	1,8	4,8	2,4	4,6	3,6	3,7	2,6	8,2	7,2	7,6	6,3	264	2 241
<b>IV</b>	P	3,2	2,1	2,9	1,2	4,4	2,1	4,5	3,2	3,6	2,1	4,0	3,9	4,9	3,8	268	2 257
<b>08 I</b>	P	2,6	2,1	2,1	1,2	3,6	1,4	2,8	3,7	2,6	2,1	4,4	5,3	4,0	4,2	272	2 292
<b>II</b>	P	1,8	1,4	1,1	0,4	4,9	2,0	-0,2	2,5	1,4	1,4	4,2	3,9	2,4	3,0	274	2 306
<b>III</b>	P	0,9	0,6	0,1	-0,0	5,9	2,3	-3,2	0,9	0,1	0,6	1,5	2,4	-1,1	2,5	276	2 312

**PIB Y DEMANDA INTERNA. ESPAÑA Y ZONA DEL EURO**  
Tasas de variación interanual



**COMPONENTES DE LA DEMANDA. ESPAÑA Y ZONA DEL EURO**  
Tasas de variación interanual



FUENTES: INE (Contabilidad Nacional Trimestral de España. Base 2000) y Eurostat.

- a. España: elaborado según el SEC95, series corregidas de efectos estacionales y de calendario (véase Boletín Económico de abril 2002); zona del euro: elaborado según el SEC95. b. El gasto en consumo final puede realizarse en el territorio económico o en el resto del mundo (SEC95, 3.75). Luego incluye el consumo de los residentes en el resto del mundo, que, posteriormente, se deduce en la rúbrica Importaciones de bienes y servicios. c. Zona del euro, consumo privado. d. Zona del euro, consumo público. e. Demanda de los residentes dentro y fuera del territorio económico. f. Las exportaciones y las importaciones comprenden bienes y servicios, e incluyen los intercambios comerciales transfronterizos dentro de la zona del euro. g. Miles de millones de euros.